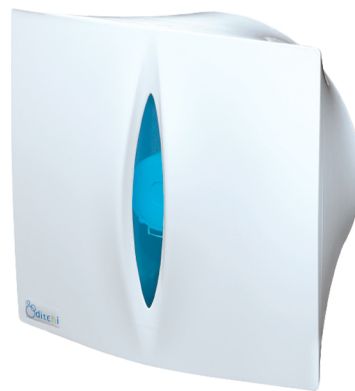




Portarrollos WC 300 m. Bicolor



FICHA TÉCNICA

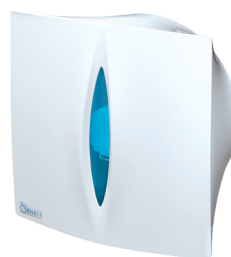
Lugar de utilización	Baños públicos, cocinas...
Visor	Visor central para controlar el nivel de papel.
Colores	Portarrollos Bicolor con visor central a elegir entre Fumé y Azul
Capacidad	Rollo de hasta 300 m. Mandril de Ø 45 mm.
Material	ABS
Tipo de apertura	Llave de plástico.
Instalación	Mediante tornillos y tacos a la pared.
Accesorios	Bolsita: 4 tacos, 4 tornillos y llave de seguridad.
Unidad de venta	Embalaje de 1 unidad en cajas de 10 unidades.
Producto neto	Medidas: Alto 273 mm. x Ancho 276 mm. x Fondo 143 mm. Peso: 0,775 Kg.
Caja – 1 u. (con embalaje)	Medidas: Alto 280 mm. x Ancho 280 mm. x Fondo 150 mm. Peso: 0,950 Kg.
Caja estándar – 10 u.	Medidas: Alto 582 mm. x Ancho 300 mm. x Fondo 782 mm. Peso: 11 Kg. - Volumen: 0,1375 m ³
Palé	Medidas: Alto 1.880 mm. x Ancho 800 mm. x Fondo 1.200 mm. Peso: 147 Kg. - Volumen: 1,80 m ³ - Cantidad: 120 u.
Fabricado en	España



Fumé: PM3000D



Azul: PMC3025D



Azul: PMC3025D

