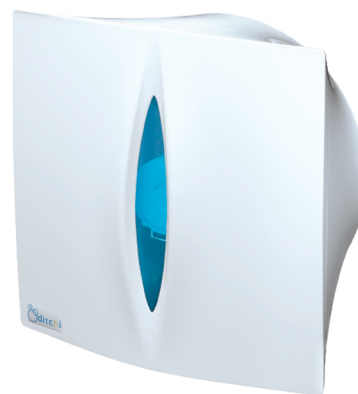




Portarrollos WC 400 m. Bicolor



FICHA TÉCNICA

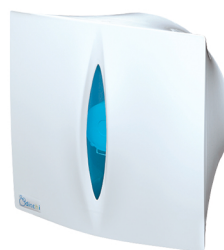
Lugar de utilización	Baños públicos, cocinas...
Visor	Visor central para controlar el nivel de papel.
Colores	Portarrollos Bicolor con visor centrar a elegir entre Fumé y Azul
Capacidad	Rollo de hasta 400 m. Mandril de Ø 60 mm.
Material	ABS
Tipo de apertura	Llave de plástico.
Instalación	Mediante tornillos y tacos a la pared.
Accesorios	Bolsita: 4 tacos, 4 tornillos y llave de seguridad.
Unidad de venta	Embalaje de 1 unidad en cajas de 10 unidades.
Producto neto	Medidas: Alto 310 mm. x Ancho 307 mm. x Fondo 143 mm. Peso: 0,925 Kg.
Caja – 1 u. (con embalaje)	Medidas: Alto 335 mm. x Ancho 313 mm. x Fondo 153 mm. Peso: 1,25 Kg.
Caja estándar – 10 u.	Medidas: Alto 696 mm. x Ancho 325 mm. x Fondo 795 mm. Peso: 12,18 Kg. - Volumen: 0,18 m ³
Palé	Medidas: Alto 2.200 mm. x Ancho 800 mm. x Fondo 1.300 mm. Peso: 165 Kg. - Volumen: 2,30 m ³ - Cantidad: 120 u.
Fabricado en	España



Fumé: PG4000D



Azul: PGC4025D



Azul: PGC4025D

